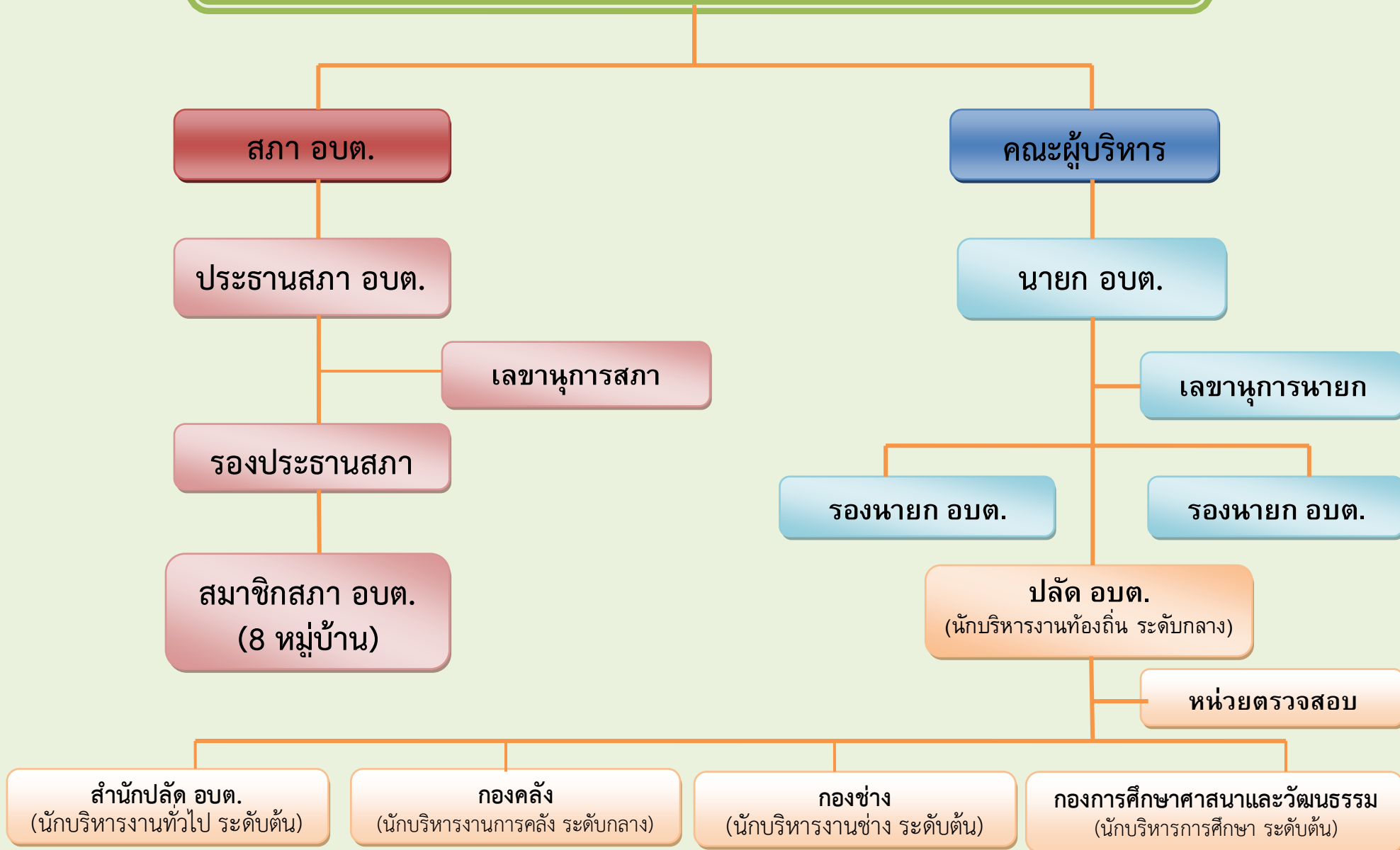




โครงสร้างองค์การบริหารส่วนตำบลนาท่ามใต้



โครงสร้างส่วนราชการขององค์การบริหารส่วนตำบลนาท่ามใต้ (ขนาดกลาง)
องค์การบริหารส่วนตำบลนาท่ามใต้ อำเภอเมืองตรัง จังหวัดตรัง

ปลัดองค์การบริหารส่วนตำบล
(นักบริหารงานท้องถิ่น ระดับกลาง)
14-3-00-1101-001

หน่วยตรวจสอบภายใน

สำนักปลัด อบต.
(นักบริหารงานทั่วไป ระดับต้น)
14-3-01-2101-001

- งานบริหารงานทั่วไป
- งานการเจ้าหน้าที่
- งานนโยบายและแผน
- งานส่งเสริมสวัสดิการสังคม
- งานป้องกันและบรรเทาสาธารณภัย

กองคลัง
(นักบริหารงานการคลัง ระดับต้น)
14-3-04-2102-001

- งานการเงินและบัญชี
- งานพัฒนาและจัดเก็บรายได้
- งานทะเบียนทรัพย์สินและพัสดุ

กองช่าง
(นักบริหารงานช่าง ระดับต้น)
14-3-05-2103-001

- งานก่อสร้าง
- งานควบคุมอาคาร
- งานประสานสาธารณูปโภค

กองการศึกษา ศาสนาและ
วัฒนธรรม
(นักบริหารงานการศึกษา ระดับต้น)
14-3-08-2105-001

- 4.1 งานสังคมสงเคราะห์
- 4.2 งานส่งเสริมสวัสดิการสังคม
- 4.3 งานส่งเสริมและพัฒนาอาชีพ

สำนักปลัดองค์การบริหารส่วนตำบล
องค์การบริหารส่วนตำบลนาท่ามใต้ อำเภอเมืองตรัง จังหวัดตรัง

หัวหน้าสำนักปลัด อบต.
(นักบริหารงานทั่วไป ระดับต้น) (๑)
14-3-01-2101-001

งานบริหารงานทั่วไป

- นักวิชาการสาธารณสุข (ปก./ชก.) (ว่าง)
- นิติกร (ชก.) (1)
- เจ้าพนักงานธุรการ (ชง.) (1)
- ผู้ช่วยนักพัฒนาชุมชน (๑)
- ผู้ช่วยเจ้าพนักงานธุรการ (1)
- พนักงานขับรถยนต์ (1)
- พนักงานขับรถขยะ (๑)
- คนงานประจำขยะ (3) (ว่าง 1)
- คนสวน (๑)
- คนงาน (ขับรถบรรทุกน้ำเอนกประสงค์)

งานการเจ้าหน้าที่

- นักทรัพยากรบุคคล (ชก.) (๑)

งานนโยบายและแผน

- นักวิเคราะห์นโยบายและแผน (ปก.) (๑)
- ผู้ช่วยเจ้าพนักงานธุรการ (๑)

งานส่งเสริมสวัสดิการสังคม

- นักพัฒนาชุมชน (ชก.) (1)
- ผู้ช่วยนักพัฒนาชุมชน (๑)

งานป้องกันและบรรเทา
สาธารณภัย

- ผู้ช่วยเจ้าพนักงานป้องกันและบรรเทาสาธารณภัย (๑)

โครงสร้างของกองคลัง
องค์การบริหารส่วนตำบลนาท่ามใต้ อำเภอเมืองตรัง จังหวัดตรัง



โครงสร้างของกองช่าง
องค์การบริหารส่วนตำบลนาท่ามใต้ อำเภอเมืองตรัง จังหวัดตรัง

ผู้อำนวยการกองช่าง
(นักบริหารงานช่าง ระดับต้น) (ว่าง)
14-3-05-2103-001

งานก่อสร้าง

- นายช่างโยธา (ปง./ชง.) (ว่าง)
- ผู้ช่วยเจ้าพนักงานธุรการ (๑)

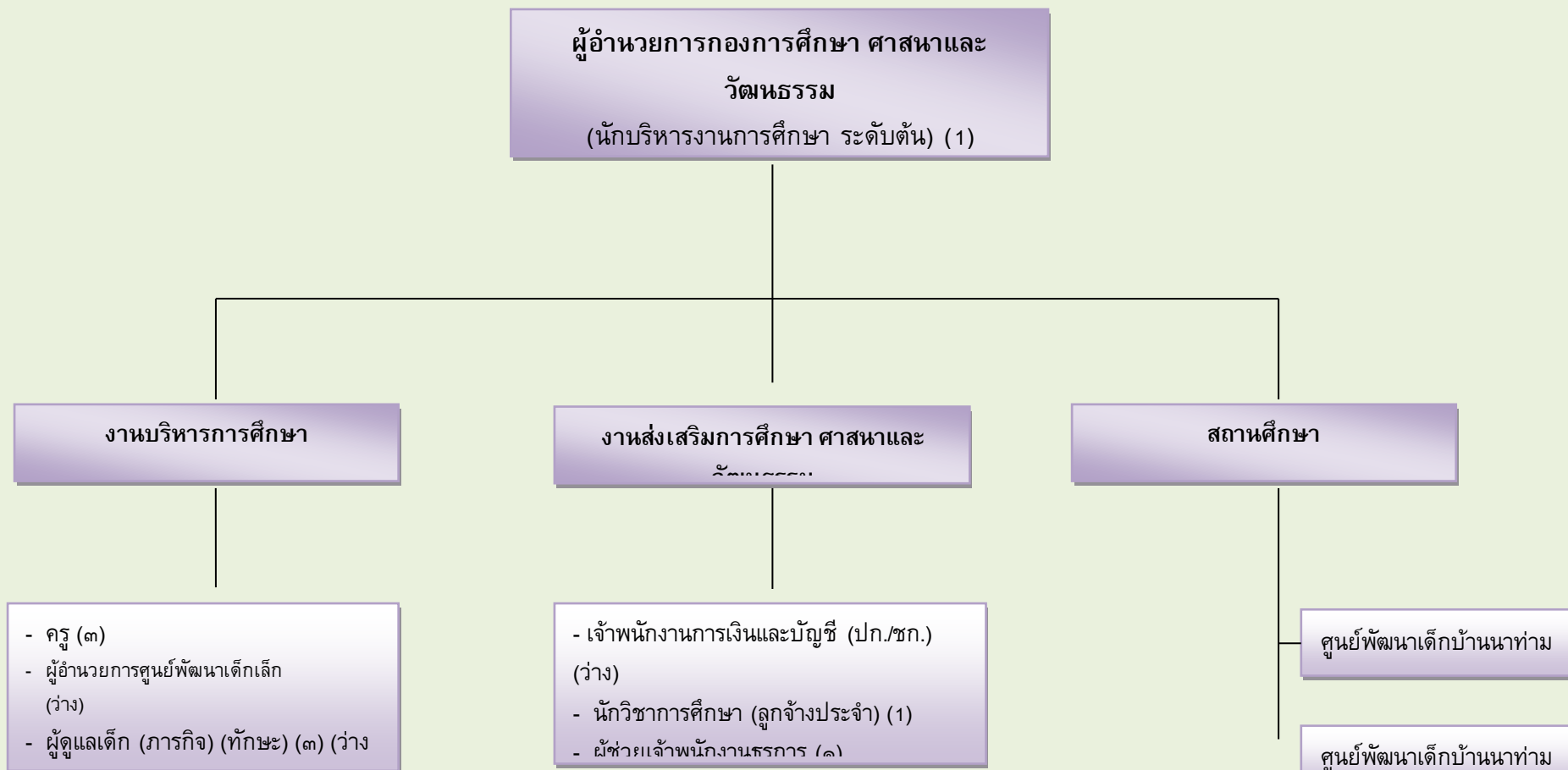
งานออกแบบและควบคุม

- วิศวกรโยธา (ปก./ชก.) (ว่าง)
- ผู้ช่วยนายช่างโยธา (๑)

งานประสานสาธารณูปโภค

- เจ้าพนักงานประปา (ปง./ชง.) (ว่าง)
- ผู้ช่วยนายช่างไฟฟ้า (๑)
- พนักงานขับเครื่องจักรขนาดเบา (1)
- พนักงานผลิตน้ำประปา (ทักษะ) (๓)
- พนักงานผลิตน้ำประปา (ทั่วไป) (1) (ว่าง ๑)

โครงสร้างของกองการศึกษา ศาสนาและวัฒนธรรม
องค์การบริหารส่วนตำบลนาท่ามใต้ อำเภอเมืองตรัง จังหวัดตรัง



โครงสร้างของหน่วยตรวจสอบภายใน
องค์การบริหารส่วนตำบลนาท่ามใต้ อำเภอเมืองตรัง จังหวัดตรัง

ปลัดองค์การบริหารส่วนตำบล
(นักบริหารงานท้องถิ่น ระดับกลาง) (๑)
14-3-00-1101-001

นักวิชาการตรวจสอบภายใน (ปก./ชก.) (ว่าง)

